

Kanton Luzern
Gemeinde Eschenbach
Guggenmattstrasse 12
6214 Eschenbach
041 448 90 10
www.eschenbach-luzern.ch

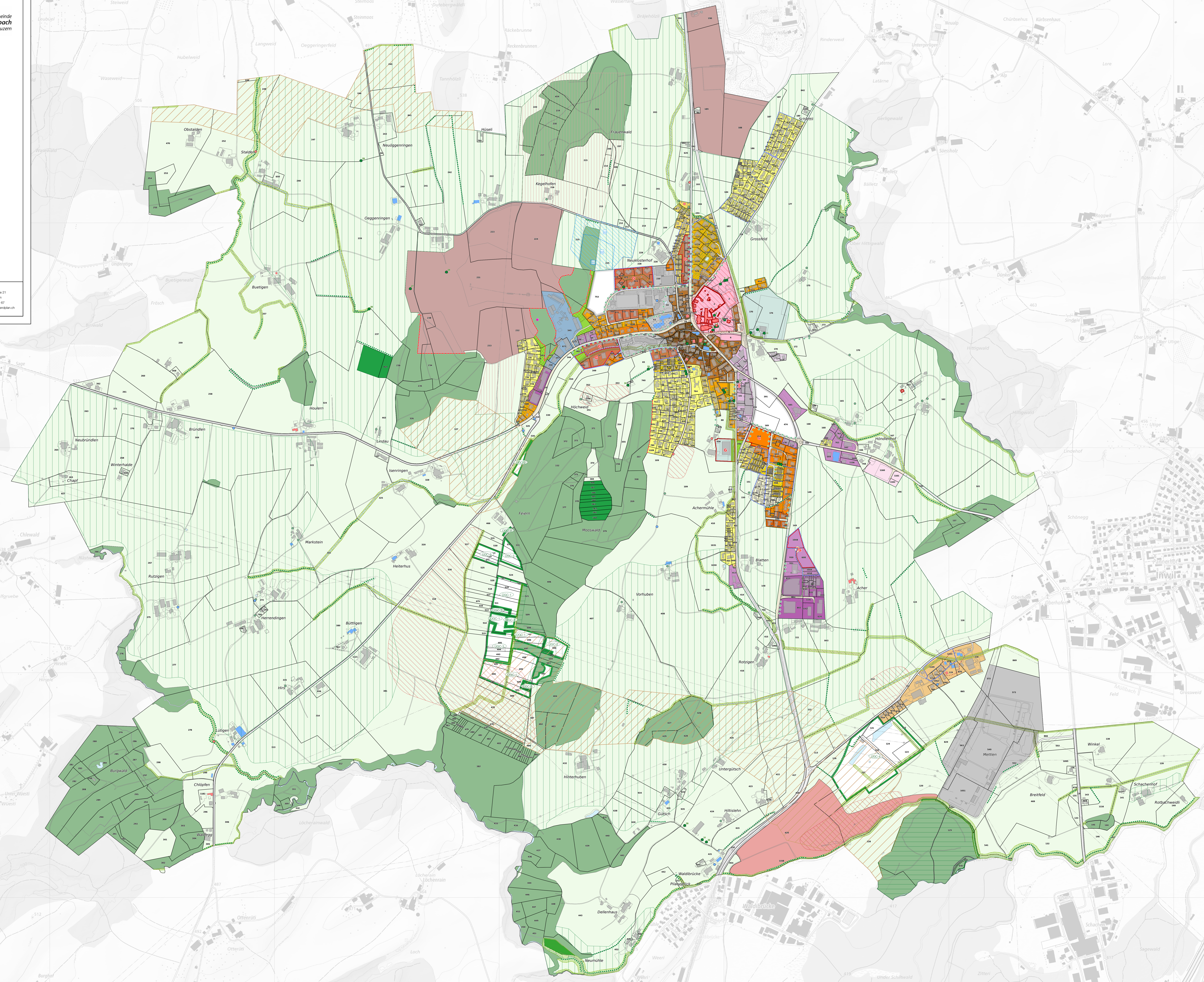
Gemeinde Eschenbach Luzern

ZONENPLAN LANDSCHAFT

URNENABSTIMMUNG VOM 9. JUNI 2024

Datum: 26.04.2024
Gaz: 90 x 126
Format: A3
Maassstab: 1:5'000

Bauehrstrasse 21
6003 Luzern
041 267 00 67
www.stadtplan.luzern.ch



- 1. Bauzonen**
- KA Kernzone A
 - KB Kernzone B
 - W1 Wohnzone 1
 - W2a Wohnzone 2a
 - W2b Wohnzone 2b
 - W2-E Wohnzone 2-E
 - W3-E Wohnzone 3-E
 - W3a Wohnzone 3a
 - W3b Wohnzone 3b
 - W3c Wohnzone 3c
 - W4 Wohnzone 4
 - WA Wohn- und Arbeitszone
 - Alla Arbeitszone IIIa
 - Allb Arbeitszone IIIb
 - Allc Arbeitszone IIIc
 - Alld Arbeitszone III d
 - Allv Arbeitszone IV
 - OZ Zone für öffentliche Zwecke
 - SF Zone für Sport- und Freizeitanlagen
 - Gr Grünzone
 - GrF Grünzone Freiraum (überlagert)
 - GrH Grünzone Hecke (überlagert)
 - GrG Grünzone Gewässerarm (überlagert)
 - Ve Verkehrszone
 - SK Sonderbauzone Kloster/Kirche
 - SH Sonderbauzone Höfen
- 2. Nichtbauzonen**
- Lw Landschaftszone
 - Re Reservationszone
 - UGA-V Übriges Gebiet A-Verkehrfläche
 - FrG Freihaltzone Gewässerarm (überlagert)
 - FrW Freihaltzone Wildtierkorridor (überlagert)
 - We Weierzone
 - De Deponiezone
 - Ab Abbauzone
 - AbL Abbauzone langfristig (überlagert)
- 2. Schutz-/Schutzobjekt**
- OGC Übriges Gebiet C (ÜGC-1 bis ÜGC-4)
 - NS Naturschutzzone
 - NS Naturchutzzone (dem Wald überlagert)
 - SG Schutzzone Geomorphologie (überlagert)
 - Einzelbaum schützenswert (gem. Inventar)
 - Einzelbaumreihe erhaltenenswert
- 3. Weitere Festlegungen**
- Gestaltungsplangflicht
 - Abweichende Lärmempfindlichkeitsstufe
 - Höhere Bauten
 - Wanderbiotop gemäss Art. 42 Abs. 5 BZP
- 4. Information**
- Gestaltungsplan bestehend
 - Bebauungsplan bestehend
 - Gestaltungsplan bestehend, Aufhebung im Rahmen der Gesamtrevision
 - Kulturerkmal denkmalgeschützt (gem. KDV)
 - Kulturerkmal schützenswert (gem. BILU)
 - Kulturerkmal erhaltenenswert (gem. BILU)
 - Baugruppe (gem. BILU)
 - Archologische Fundstelle
 - Hecken, Feldgehölze, Uferbestockungen
 - Wald mit Waldfeststellung
 - Grundwasserschutzzone
 - Gewässer/Gewässer eingedeckt
 - Gewässerarm ohne Bewirtschaftungsbeschränkungen